



**Notice d'installation et d'utilisation des radiateurs Cosy–Art**

**Radiateurs à eau**

**- (à conserver par l'utilisateur final de l'appareil) -**

## **Présentation de l'appareil :**

Les radiateurs Cosy–Art sont des panneaux rayonnants de forme rectangulaires, installés verticalement, ou horizontalement (référence spécifique) et déclinés en plusieurs dimensions et plusieurs finitions pour offrir à l'utilisateur un large choix de couleurs et de designs.

- Dimensions : 600 (Hauteur) x 400 mm (largeur) / 1000 x 400 mm / 1800 x 400 mm / 2000 x 500 mm.
- Epaisseur : de 7 cm à 7,5 cm.
- Puissances : 450 W, 800 W et 1200 W.

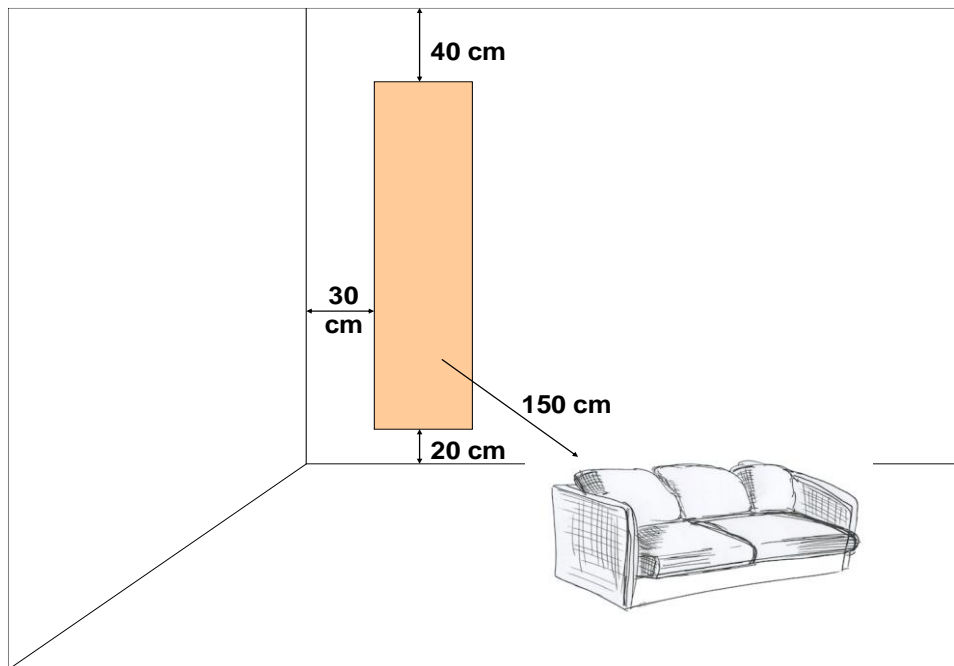
## **INSTALLATION DE L'APPAREIL**

### **A) Emplacement et / positionnement du radiateur.**

Nos radiateurs sont conçus pour être installés dans les pièces à vivre (salon, salle à manger), les chambres, la cuisine et les salles de bains.

Dans la mesure où nos produits sont à la fois rayonnants et fonctionnant avec la convection, nous préconisons une installation de l'appareil qui ne gênera pas les rayonnements et la convection. Aussi, nous recommandons une application au mur qui respecte les distances suivantes :

- Distance recommandée du bas de l'appareil : 20 cm
- Distance recommandée du haut de l'appareil : 40 cm
- Distance recommandée sur les côtés de l'appareil : 30 cm
- Distance recommandée devant l'appareil : 1,5 mètre (idéalement, pour augmenter au maximum les performances des rayonnements, nous préconisons qu'aucun élément ne soit positionné devant l'appareil)

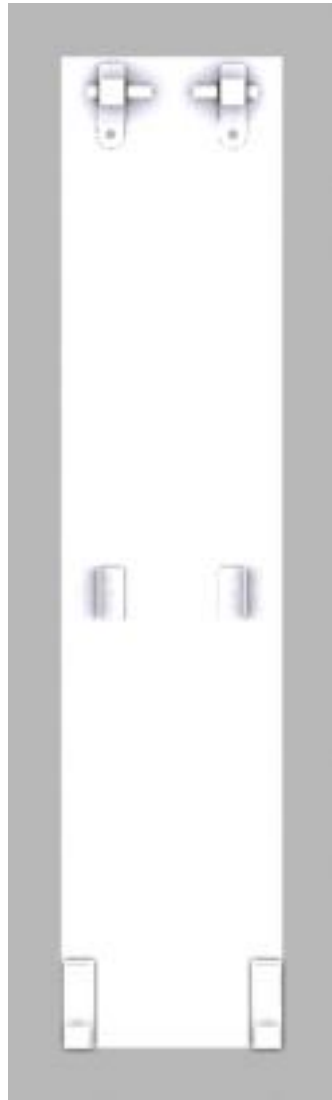


## **B) Installation de l'appareil**

### **a. Système de fixation de l'appareil**

De manière à récupérer le rayonnement arrière, nos radiateurs sont équipés d'une plaque réfractaire isolante qui constitue la base de la fixation de nos radiateurs et qui récupère la chaleur émise par le radiateur vers l'arrière en la renvoyant vers la pièce, en convection cette fois.. La plaque réfractaire est fournie avec une visserie et deux pattes de fixation (en fonction de la taille choisie), ainsi qu'un système de clips, destinés à recevoir le radiateur après fixation.

- 1) Une fois la hauteur de la plaque réfractaire calculée, veuillez pointer les points de perçage pour la fixation de cette plaque réfractaire.
- 2) Visser la plaque réfractaire contre le mur (voir image ci – dessous)



## b. Verrouillage de l'appareil

### i. Général

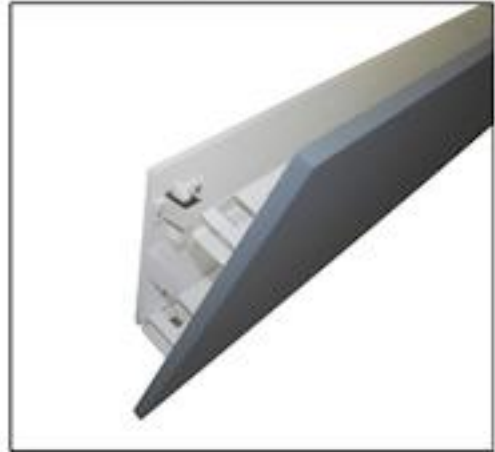
- Une fois la plaque réfractaire montée et fixée sur le mur, positionner le radiateur au niveau des pattes de fixation, tel que montré sur les photos ci-dessous et appuyer en partie haute pour engager les clips.

#### PRINCIPE DE POSE DES RADIATEURS VERTICAUX



## PRINCIPE DE POSE DES RADIATEURS HORIZONTAUX

Insert in



Push to click



Slide Down to Relies



## ii – Vis de sécurité

Il est impératif de fixer les vis noires de sécurité dans les pattes situées sur le coté, à gauche et à droite de l'appareil, afin de pallier à toute chute éventuelle du radiateur. La vis et l'outil de pose sont livrés dans le colis :



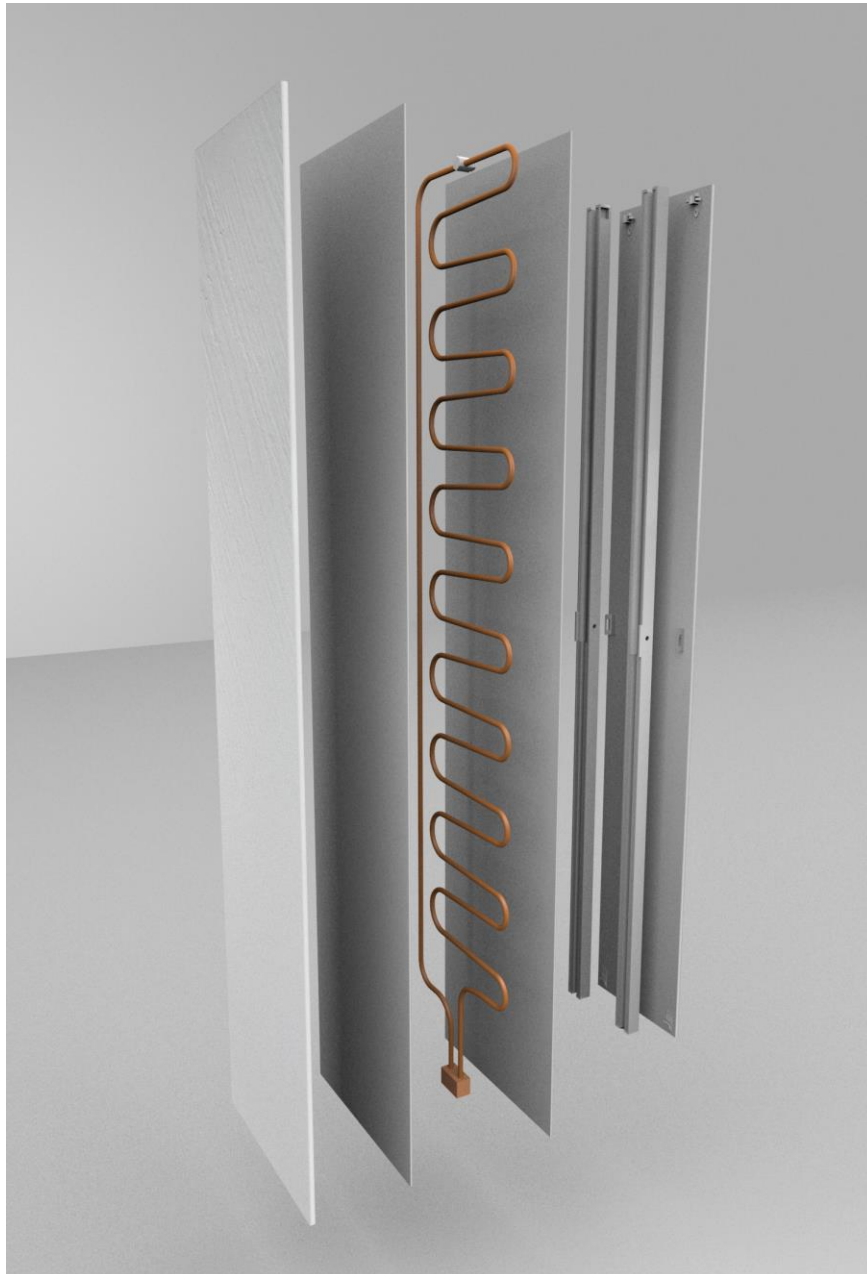
## iii. Accessoire sèche-serviettes

- Localiser les trous de fixations situés à l'arrière de l'appareil.
- Saisir l'accessoire sèche-serviettes et le faire coulisser par le haut de l'appareil. Visser ensuite à l'aide des vis de fixations fournies avec l'accessoire (voir dessin ci-dessous). Deux ou quatre trous selon modèle.



### **C) Principe de fonctionnement et installation :**

Les radiateurs Cosy–Art eau chaude utilisent une plaque aluminium qui permet de transmettre la chaleur uniformément. Ainsi, une fois le radiateur mis en eau, la chaleur se répand par conduction thermique sur l'ensemble de la plaque et de ce fait, on obtient une émission calorifique très homogène qui assure un chauffage très performant.

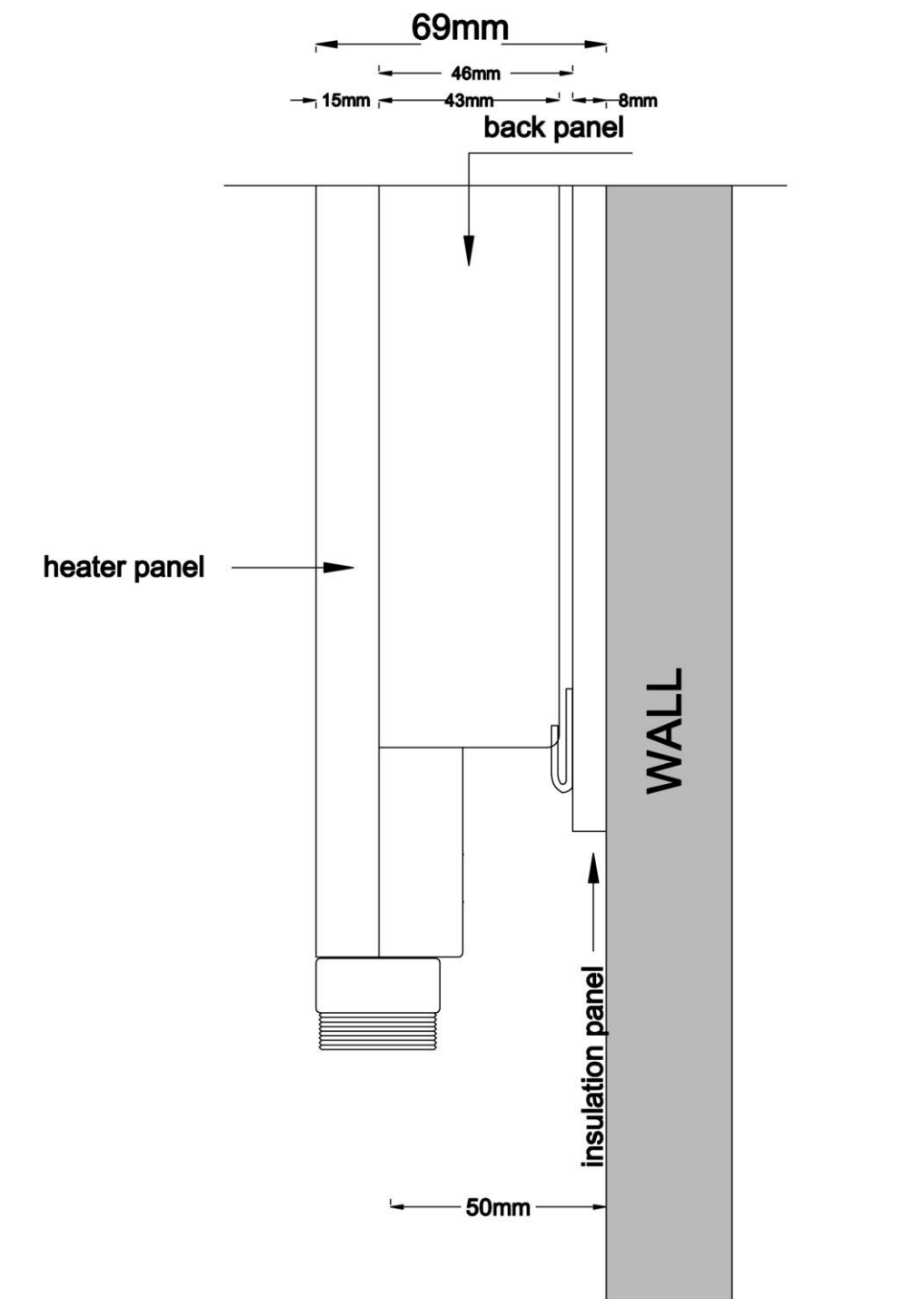




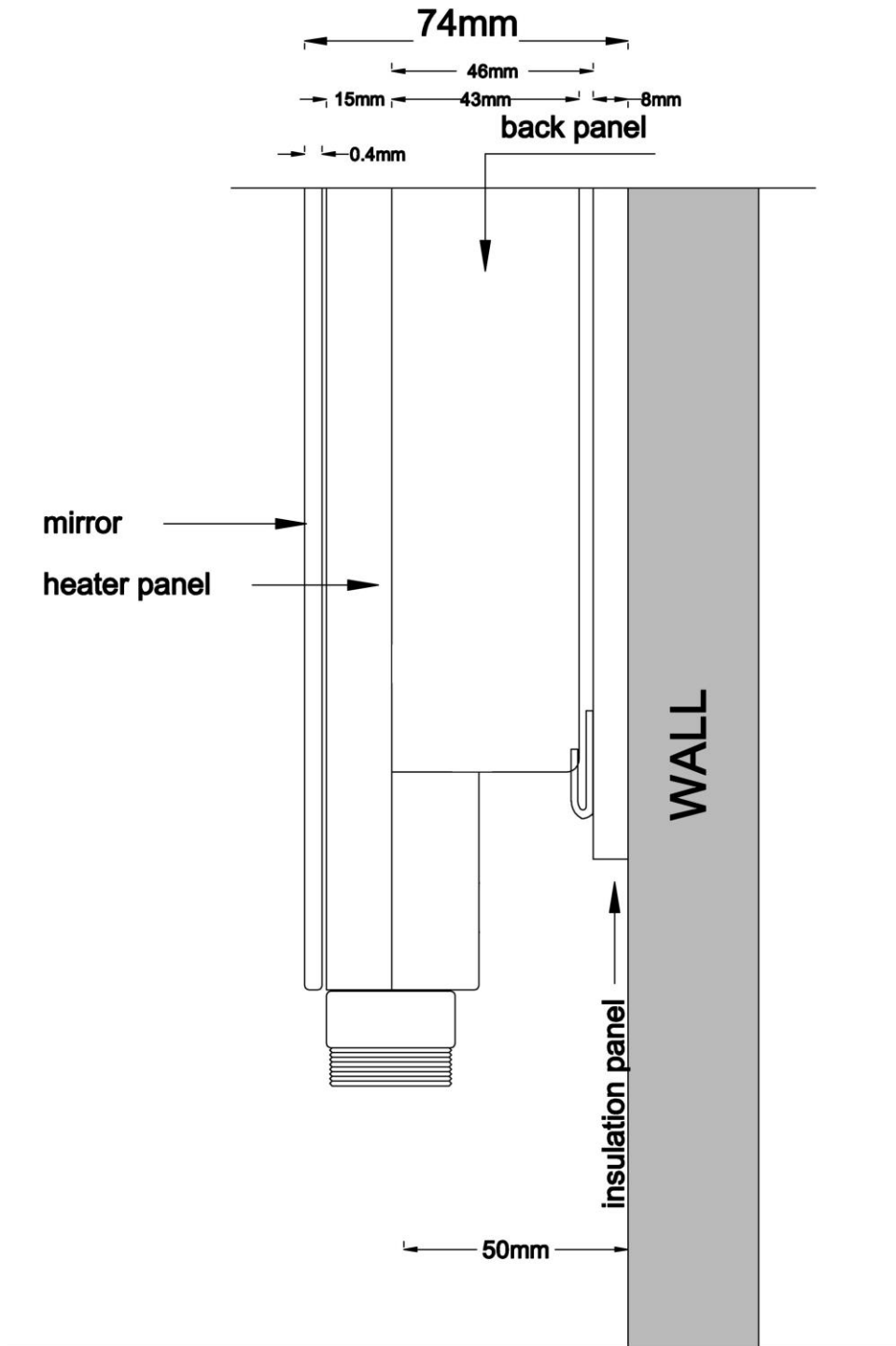
Comme vu plus haut, on installe tout d'abord la plaque arrière sur le mur et le radiateur, une fois bloqué sur les ergots inférieurs, vient se clipser en partie supérieure.

N.B. : Une fois le radiateur posé au mur, on obtient les cotes ci-dessous :

- Radiateurs monochromes et pierres naturelles :



- Radiateurs miroirs et verres trempés :



**Alimentation :**

L'eau pénètre dans le radiateur au moyen de 2 réductions qu'il convient de fixer dans les trous prévus à cet effet situés en dessous des radiateurs, en plein milieu de ces derniers (version verticale) et en dessous ou à gauche des radiateurs (version horizontale). Une fois mis en place, l'entre-axe de ces réducteurs est de 50 mm.

Les tuyaux de l'installation doivent avoir la même cote.

N.B. : Les réducteurs sont fournis avec joints, mais par sécurité, il est préférable d'étanchéifier les réducteurs (filasse ou teflon)

Radiateurs verticaux : voir la position ci-dessous :

1200 W / 2000x500 mm

800 W / 1800x400 mm

450 W / 1000x400 mm



Radiateurs horizontaux :

450 W/400x1000 mm



800W/400x1800 mm

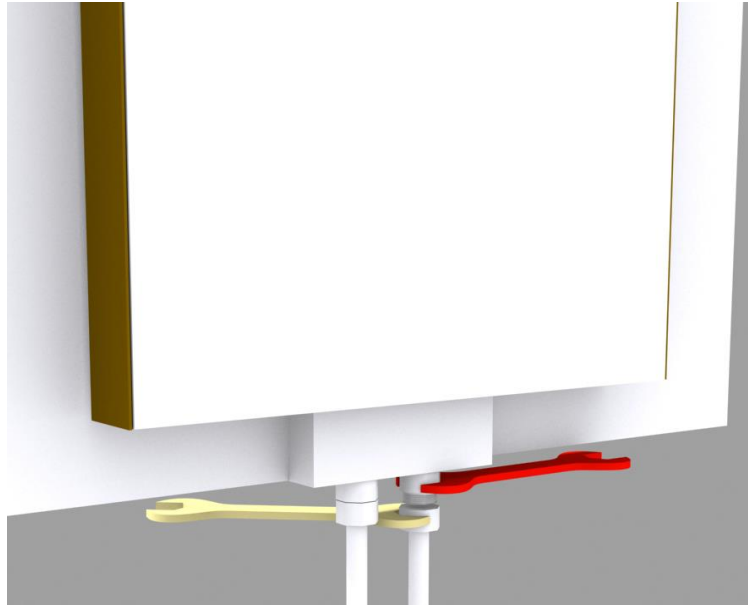


1200W/400x2000 mm



Lors des manipulations du radiateur, veuillez à respecter les consignes suivantes :

- Ne pas poser le radiateur sur les manchons afin de ne pas détériorer le collecteur
- Lors des opérations de mise en place des robinets, ne pas manipuler les mamelons en les tordant, mais utiliser 2 clés plates. Voir dessin ci-dessous :



**Mise en eau :**

Les tubes de la plaque centrale ne laissent passer que très peu d'air. Il se peut toutefois que lors de la mise en eau, voire lors du redémarrage du radiateur après une période de non-fonctionnement, il faille chasser l'air résiduel situé dans la plaque. Pour ce faire, il est possible d'utiliser le purgeur qui se trouve à l'arrière du radiateur en partie haute.



**Tableau des volumes :**

| Modèle           | Dimensions (mm) |      |     | Puissance<br>(watts)<br>Delta T 50 | Volume<br>eau | Poids à<br>vide (kg) | Poids<br>emballé<br>(kg) |
|------------------|-----------------|------|-----|------------------------------------|---------------|----------------------|--------------------------|
|                  | H               | I    | Ep* |                                    |               |                      |                          |
| Monochrome       | 400             | 1000 | 70  | 450                                | 388 ml        | 12                   | 19                       |
|                  | 400             | 1800 | 70  | 800                                | 745 ml        | 23                   | 34                       |
|                  | 500             | 2000 | 70  | 1200                               | 996 ml        | 32                   | 44                       |
| Verre trempé     | 400             | 1000 | 75  | 450                                | 388 ml        | 17                   | 23                       |
|                  | 400             | 1800 | 75  | 800                                | 745 ml        | 32                   | 43                       |
|                  | 500             | 2000 | 75  | 1200                               | 996 ml        | 44                   | 56                       |
| Miroir           | 400             | 1000 | 75  | 450                                | 388 ml        | 17                   | 23                       |
|                  | 400             | 1800 | 75  | 800                                | 745 ml        | 32                   | 43                       |
|                  | 500             | 2000 | 75  | 1200                               | 996 ml        | 44                   | 56                       |
| Pierre Naturelle | 400             | 1000 | 70  | 450                                | 388 ml        | 16                   | 22                       |
|                  | 400             | 1800 | 70  | 800                                | 745 ml        | 26                   | 37                       |
|                  | 500             | 2000 | 70  | 1200                               | 996 ml        | 34                   | 47                       |
| Art Gallery      | 400             | 1800 | 85  | 800                                | 745 ml        | 30                   | 41                       |
|                  | 500             | 2000 | 85  | 1200                               | 996 ml        | 41                   | 53                       |

Ep\* : cette valeur s'entend « hors tout », du mur à la surface extérieure du radiateur